

**Projekt:** 011\_SekE\_Gruppenräume  
Erweiterung 2 Klassenzimmer  
Sekundarschule Elgg

**Objekt:** Gesamtprojekt

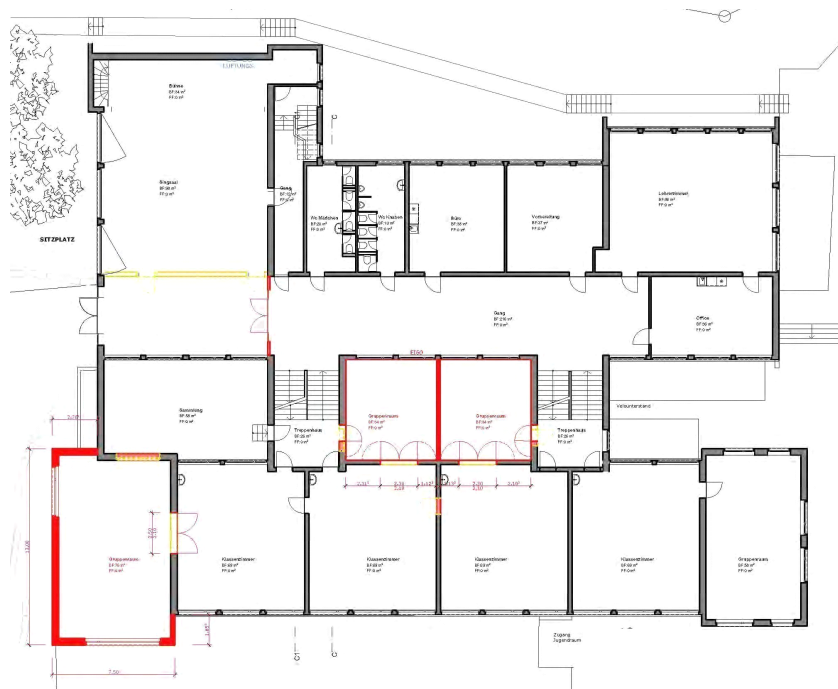
**Bauherr:** Sekundarschule Elgg, Bahnhofstrasse 39, 8353 Elgg

**Architekt:** VONAH · IMFELD, Kirchgasse 15, 8353 Elgg

## Kostenvoranschlag (±10%)

**Gruppenräume** 1'850'000 Fr. inkl. MWST

**Bild:**



**Bemerkung:** Die Preise der BKP Arbeitsgattungen sind inkl. MWSt Der verwendete MWSt- Satz beträgt 7.7 % Kostengenauigkeit +/- 10%

**Grundlagen:** Besprechung vom 07.10.2021  
BK Sitzung vom 09.09.2022

**Preisstand:** Die Kosten beziehen sich auf folgenden Baukostenindex:  
Kostenstand: 1. April 2022 Punkte 107.9 (Basis 1.4.2020)  
Gültigkeit Ende Oktober 2022

### Kostenvoranschlag ( $\pm 10\%$ )

Zusammenstellung nach Hauptgruppen inkl. MWST

BKP	Bezeichnung	KV-Orig.	Total 3-stellig	Total 1,2-stellig	%/H
	Objekt				
<b>1</b>	<b>Vorbereitungsarbeiten</b>			<b>145'000</b>	<b>100.0</b>
	GP			139'000	95.9
	Wasser			6'000	4.1
<b>2</b>	<b>Gebäude</b>			<b>1'329'000</b>	<b>100.0</b>
	GP			1'127'000	84.8
	Wasser			202'000	15.2
<b>4</b>	<b>Umgebung</b>			<b>40'000</b>	<b>100.0</b>
	GP			40'000	100.0
<b>5</b>	<b>Baunebenkosten</b>			<b>336'000</b>	<b>100.0</b>
	GP			294'000	87.5
	Wasser			42'000	12.5
	<b>Total Fr.</b>			<b>1'850'000</b>	<b>100.0</b>
	GP			1'600'000	86.5
	Wasser			250'000	13.5

## Kostenvoranschlag ( $\pm 10\%$ )

Detailausdruck inkl. MWST

BKP	Bezeichnung	KV-Orig.	Total 3-stellig	Total 1,2-stellig	%/H
	Objekt				
<b>1</b>	<b>Vorbereitungsarbeiten</b>			<b>145'000</b>	<b>100.0</b>
	GP			139'000	95.9
	Wasser			6'000	4.1
10	Bestandsaufnahmen, Baugrunduntersuchungen			12'000	8.3
	GP			12'000	8.3
101	Bestands- und Terrinaufnahmen		12'000		8.3
	GP		12'000		8.3
	<i>1, Bestehendes Gebäude Aufnehmen und Aufzeichnen, Diverse Detailaufnahmen im Umbauperimeter aufnehmen</i>				
11	Räumungen, Terrainvorbereitungen			110'000	75.9
	GP			104'000	71.7
	Wasser			6'000	4.1
111	Rodungen / Accessoires versetzen		7'000		4.8
	GP		7'000		4.8
	<i>1, Büsche Roden, Bodendecker im Aushubbereich, Brunnen, Steine etc.</i>				
112	Rückbau		20'000		13.8
	GP		20'000		13.8
	<i>2, Diverse Spitzarbeiten</i>				
	<i>7, Mulden</i>				
114	Erdbewegungen		77'000		53.1
	GP		77'000		53.1
	<i>1, Aushub inkl. Abfuhr und Gebühren</i>				
	<i>2, Mulden für Abbruch</i>				
115	Bohr- und Schneidarbeiten		6'000		4.1
	Wasser		6'000		4.1
	<i>1, Bohrungen im Bestand, diverse Leitungen Annahme</i>				

BKP	Bezeichnung	KV-Orig.	Total 3-stellig	Total 1,2-stellig	%/H
	Objekt				
12	Sicherungen, Provisorien			5'000	3.4
	GP			5'000	3.4
122	Provisorien		5'000		3.4
	GP		5'000		3.4
13	Gemeinsame Baustelleneinrichtung			5'000	3.4
	GP			5'000	3.4
135	Provisorische Installationen		5'000		3.4
	GP		5'000		3.4
14	Anpassungen an bestehenden Bauten			13'000	9.0
	GP			13'000	9.0
143	Elektroanlagen		5'000		3.4
	GP		5'000		3.4
145	Sanitäranlagen		8'000		5.5
	GP		8'000		5.5
<b>2</b>	<b>Gebäude</b>			<b>1'329'000</b>	<b>100.0</b>
	GP			1'127'000	84.8
	Wasser			202'000	15.2
21	Rohbau 1			425'000	32.0
	GP			415'000	31.2
	Wasser			10'000	0.8
211	Baumeisterarbeiten		140'000		10.5
	GP		130'000		9.8
	1, Abbrucharbeiten Fenster, Türen, Innenhof, Ausbrüche,				
	2, Diverse Spitzarbeiten				
	3, Bodenplatte Anbau				
	4, Streifenfundamente Anbau				
	5, Aufmauern/Zumauern Vormauerung und Fensteröffnungen				

BKP	Bezeichnung	KV-Orig.	Total 3-stellig	Total 1,2-stellig	%/H
	Objekt				
	6, Klassenzimmer OG Ausbruch, Sturz und Türöffnung aufmauern				
	7, Diverse Anschlüsse				
	8, UG Lernlandschaft / Disponibel				
	9, Stahlträger UG Lernlandschaften				
	Wasser		10'000		0.8
	8, Zumauern von Öffnungen, Ausbrüchen von Leitungsdurchdringungen				
214	Montagebau in Holz		260'000		19.6
	GP		260'000		19.6
	1, Holzelemente Anbau Dach (Komplettaufbau)				
	Zwischendecke				
	2, Wandflächen Anbau (Komplettaufbau)				
	3, Wandflächen Anbau (Komplettaufbau)				
	Innenhof				
	4, Deckenfläche				
	5, Trennwand Gruppenraum				
	6, Akustikdecke Anbau				
	7, Akustikdecke Gruppenraum				
	Reserve, Unvorhergesehenes				
215	Gerüstarbeiten		25'000		1.9
	GP		25'000		1.9
	2, Wandflächen Anbau (Komplettaufbau)				
	3, Wandflächen Anbau (Komplettaufbau)				
	Innenhof				
	5, Trennwand Gruppenraum				
	Reserve, Unvorhergesehenes				
	Diverses				
22	Rohbau 2			122'000	9.2
	GP			114'000	8.6
	Wasser			8'000	0.6

BKP	Bezeichnung	KV-Orig.	Total 3-stellig	Total 1,2-stellig	%/H
	Objekt				
221	Fenster, Aussentüren, Tore GP		30'000 30'000		2.3 2.3
221.1	Fenster aus Holz-Metall GP	30'000 30'000			2.3 2.3
	1, Westfassade				
	2, Südfassade				
222	Spenglerarbeiten GP		20'000 20'000		1.5 1.5
	1, Holzelemente Anbau Dach (Komplettaufbau)				
	Wasserabläufe				
	2, Flüssigkunststoff				
223	Blitzschutzanlagen GP		5'000 5'000		0.4 0.4
	1, Anpassung an bestehende Anlage				
224	Bedachungsarbeiten GP		45'000 45'000		3.4 3.4
	1, Holzelemente Anbau Dach (Komplettaufbau)				
	Innenhof				
	4, Deckenfläche				
	5, Dachflächenfenster Innenhof 120 x120cm				
	6, Diverse Anschlüsse				
225	Spezielle Dichtungen und Dämmungen Brandabschottungen GP		10'000 2'000		0.8 0.2
	1, Bauanschlussfugen				
	Wasser		8'000		0.6
	1, Brandabschottungen				
228	Lamellenstoren GP		12'000 12'000		0.9 0.9
	1, Westfassade				
	2, Südfassade				

BKP	Bezeichnung	KV-Orig.	Total 3-stellig	Total 1,2-stellig	%/H
	Objekt				
23	Elektroanlagen			79'000	5.9
	GP			75'000	5.6
	Wasser			4'000	0.3
230	Elektroinstallationen		44'000		3.3
	GP		40'000		3.0
	1, Elektroinstallationen Klassenzimmer/Gruppenräume				
	2, Elektroinstallationen				
	Wasser		4'000		0.3
	1, Anschluss von 2 Boilern, inkl. Nachbau auf Tableau				
233	Leuchten und Lampen		35'000		2.6
	GP		35'000		2.6
	1, Leuchten				
	2, Diverse Leuchten				
24	HLK-Anlagen, Gebäudeautomation			16'000	1.2
	GP			16'000	1.2
242	Heizungsanlagen		16'000		1.2
	GP		16'000		1.2
	1, Radiatorenheizungen ergänzen für Anbau				
	Dito Innenhof				
	Zuleitungen und Erschliessungen				
25	Sanitäranlagen			144'000	10.8
	Wasser			144'000	10.8
250	Sanitäre Installationen		144'000		10.8
	Wasser		144'000		10.8
	1, Gesamterneuerung Wasserleitungen gem. Leistungsbescrieb Th. Stockmann, gem. Hygienevorschriften, Legionellenschutz etc.				
27	Ausbau 1			141'000	10.6
	GP			141'000	10.6

BKP	Bezeichnung	KV-Orig.	Total 3-stellig	Total 1,2-stellig	%/H
	Objekt				
271	Gipserarbeiten		56'000		4.2
	GP		56'000		4.2
	1, Holzelemente Anbau Dach (Komplettaufbau)				
	Zwischendecke				
	2, Wandflächen Anbau (Komplettaufbau)				
	3, Wandflächen Anbau (Komplettaufbau)				
	Innenhof				
	4, Deckenfläche				
	5, Trennwand Gruppenraum				
	Reserve, Unvorhergesehenes				
273	Schreinerarbeiten		77'000		5.8
	GP		77'000		5.8
273.0	Innentüren	27'000			2.0
	GP	27'000			2.0
	1, Brandschutztüren				
	2, Gruppenraumdoppeltüren				
273.1	Wandschränke, Gestelle und dgl.	30'000			2.3
	GP	30'000			2.3
	1, Garderobenschränke mit EI30 gem. Feuerpolizei				
273.3	Allgemeine Schreinerarbeiten	20'000			1.5
	GP	20'000			1.5
275	Schliessanlagen		3'000		0.2
	GP		3'000		0.2
278	Beschriftungen, Markierungen, Signaletik		5'000		0.4
	GP		5'000		0.4
28	Ausbau 2			202'000	15.2
	GP			195'000	14.7
	Wasser			7'000	0.5
281	Bodenbeläge		70'000		5.3
	GP		70'000		5.3
	Anbau				



BKP	Bezeichnung	KV-Orig.	Total 3-stellig	Total 1,2-stellig	%/H
	Objekt				
	1, Bodenbeläge Klassenzimmer  Innenhof 2, Gruppenraum Bodenbelag  Reserve  Zementunterlagsboden mit Dämmung 3, Gruppenraum  Anbau Klassenzimmer				
282	Wandbeläge, Wandbekleidungen GP 1, Plattenschild bei Wandbecken  Reserve		9'000 9'000		0.7 0.7
285	Innere Oberflächenbehandlungen GP 1, Unterhaltsmalerarbeiten im Treppenhaus, Korridor und in den Klassenzimmer  2, Abdeckarbeiten  3, Holzwerk Türen etc  4, Wandflächen neue Klassenzimmer  5, Lasuren		115'000 110'000		8.7 8.3
	Wasser 1, Diverse Ausbesserungsarbeiten  2, Material		5'000		0.4
287	Baureinigung GP 1, Mehraufwand fortlaufende Reinigung während Betrieb  2, Reinigungsmaterial		8'000 6'000		0.6 0.5
	Wasser 1, Reinigungsaufwand (Mehraufwand intern, Aufwand extern)		2'000		0.2
29	Honorare GP Wasser			200'000 171'000 29'000	15.0 12.9 2.2

BKP	Bezeichnung	KV-Orig.	Total 3-stellig	Total 1,2-stellig	%/H
	Objekt				
291	Architekt GP <i>Entwurf, Bauprojekt, Ausführungspläne, Ausführung, Abrechnung, Inbetriebnahme</i>		160'000 140'000		12.0 10.5
	Wasser <i>1, Architektenhonorar, Koordination, Bauleitung</i>		20'000		1.5
292	Bau- und Holzbauingenieur GP		15'000 15'000		1.1 1.1
293	Elektroingenieur GP <i>Devis Erstellen, Apparatepläne</i>		6'000 6'000		0.5 0.5
294	HLK-Ingenieur GP		6'000 6'000		0.5 0.5
295	Sanitäringenieur Wasser <i>1, Projek und Ausschreibung, Abnahmen, Erstellen der Revisionspläne, Ausführungsplanung durch den Unternehmer</i>		9'000 9'000		0.7 0.7
297	Spezialisten 1 GP		4'000 4'000		0.3 0.3
297.4	Akustiker GP	4'000 4'000			0.3 0.3
<b>4</b>	<b>Umgebung</b> GP			<b>40'000</b> 40'000	<b>100.0</b> 100.0
42	Gartenanlagen GP			40'000 40'000	100.0 100.0
421	Gärtnerarbeiten GP <i>1, Anpassung Anbau, Umgebung, Beläge diverse Anpassungen</i>		40'000 40'000		100.0 100.0

BKP	Bezeichnung	KV-Orig.	Total 3-stellig	Total 1,2-stellig	%/H
	Objekt				

<b>5</b>	<b>Baunebenkosten</b>			<b>336'000</b>	<b>100.0</b>
	GP			294'000	87.5
	Wasser			42'000	12.5
51	Bewilligungen, Gebühren			10'000	3.0
	GP			10'000	3.0
511	Bewilligungen, Gebühren		6'000		1.8
	GP		6'000		1.8
519	Energienachweis SIA 380/1 oder Einzelbauteile		4'000		1.2
	GP		4'000		1.2
52	Dokumentation und Präsentation			10'000	3.0
	GP			10'000	3.0
524	Vervielfältigungen, Plandokumente		10'000		3.0
	GP		10'000		3.0
53	Versicherungen			4'000	1.2
	GP			4'000	1.2
531	Bauzeitversicherungen		1'000		0.3
	GP		1'000		0.3
532	Bauwesen-/Bauherrenhaftpflicht		3'000		0.9
	GP		3'000		0.9
56	Übrige Baunebenkosten			3'000	0.9
	GP			3'000	0.9
566	Grundsteinlegung, Aufrichte, Einweihung		3'000		0.9
	GP		3'000		0.9
58	Rückstellungen und Reserven			309'000	92.0
	GP			267'000	79.5
	Wasser			42'000	12.5

BKP	Bezeichnung	KV-Orig.	Total 3-stellig	Total 1,2-stellig	%/H
	Objekt				
582	Rückstellungen für Teuerung		139'000		41.4
	GP		117'000		34.8
	1, <i>Teuerungszuschlag, zu erwartend ca. 8%</i>				
	Wasser		22'000		6.5
	1, <i>Baukosten 10%</i>				
583	Reserven für Unvorhergesehenes		170'000		50.6
	GP		150'000		44.6
	1, <i>Baukosten 10%</i>				
	Wasser		20'000		6.0
	1, <i>Baukosten 10%</i>				
	1				
	<b>Total Fr.</b>			<b>1'850'000</b>	<b>100.0</b>
	GP			1'600'000	86.5
	Wasser			250'000	13.5